

UNIVERSITÀ DI PISA PRESIDIO DELLA QUALITÀ

Questionario studenti sulla didattica a.a. 2024 / 2025
primo e secondo semestre
(periodo di osservazione novembre 2024 - ottobre 2025)

Dipartimento di:

Economia e management

Corso di Studio in:

EAZ-L

Economia Aziendale

DIPARTIMENTO:	Economia e management
EAZ-L	Economia Aziendale

LEGENDA VALUTAZIONI STANDARD sulle affermazioni contenute nei vari item:		n° Questionari A: 10.125 n°r B: 1.684	
1 = giudizio totalmente negativo			
2 = più no che sì			
3 = più sì che no			
4 = giudizio totalmente positivo			
		Me A	N.Risp
		Me B	N.Risp

BP	La mia presenza alle lezioni è stata nell'a.a. 2024-25: (1 = frequenza nulla o inferiore al 25%; 2 = frequenza fra il 25% e il 50%; 3 = frequenza fra il 50% e il 75%; 4 = frequenza oltre il 75%)	2,8	10.125	2,3	1.684
B01	Le mie conoscenze preliminari sono risultate sufficienti per la comprensione degli argomenti del programma d'esame?	2,8	10.125	2,6	1.684
B02	Il carico di studio dell'insegnamento è proporzionato ai crediti assegnati?	3,0	10.125	2,7	1.684
B03	Il materiale didattico (indicato e disponibile) è adeguato per lo studio della materia?	3,0	10.125	2,7	1.684
B04	Le modalità di esame sono state definite in modo chiaro?	3,1	10.125	2,6	1.684
B05	Gli orari di svolgimento di lezioni, esercitazioni e altre eventuali attività didattiche sono rispettati?	3,3	6.164	3,1	717
B05_AF	Le aule in cui si sono svolte le lezioni sono risultate adeguate? (si vede, si sente, si trova posto)	3,2	5.578	3,1	592
B06	Il docente stimola/motiva l'interesse verso la disciplina?	3,2	6.164	3,0	717
B07	Il docente espone gli argomenti in modo chiaro?	3,2	6.164	2,9	717
B08	Le attività didattiche integrative - esercitazioni, tutorati, laboratori (compresi quelli linguistici) - sono utili all'apprendimento della materia?	3,2	3.000	3,2	460
B09	L'insegnamento è stato svolto in maniera coerente con quanto dichiarato sul Course Catalogue?	3,2	6.164	2,8	717
B10	Il docente è reperibile per chiarimenti e spiegazioni?	3,3	6.426	3,0	1.333
B11	Quanto ritieni che il/la docente sia rispettoso/a dei principi di eguaglianza e pari opportunità?	3,2	10.125	2,7	1.684
F1	Ritenete che l'interazione con i docenti del corso sia stata formativa per il vostro percorso accademico?	3,2	7.537	3,2	1.317
F2	I testi di riferimento per preparare l'esame sono stati utili?	3,2	7.810	3,0	1.416
F3	Ritieni che le prove in itinere siano utili al superamento dell'esame?	3,3	8.142	2,9	1.396
BS01	Sono interessato/a agli argomenti trattati nel corso di insegnamento?	3,1	10.125	2,9	1.684
BS02	Giudizio complessivo sull'insegnamento	3,1	10.125	2,7	1.684

INFORMAZIONI SULLE SPECIFICHE DI ELABORAZIONE DEI RISULTATI:

a) i risultati sono stratificati su 2 gruppi di rispondenti (gruppi A e B): il primo è relativo agli studenti che hanno dichiarato di aver frequentato il corso nell'a.a. corrente, il secondo è composto da coloro che hanno frequentato in a.a. precedenti ma con lo stesso docente;

b) oltre al totale dei quest. compilati viene riportato in tabella, accanto alla media delle valutazioni, anche il n° di risposte valide per singola domanda;

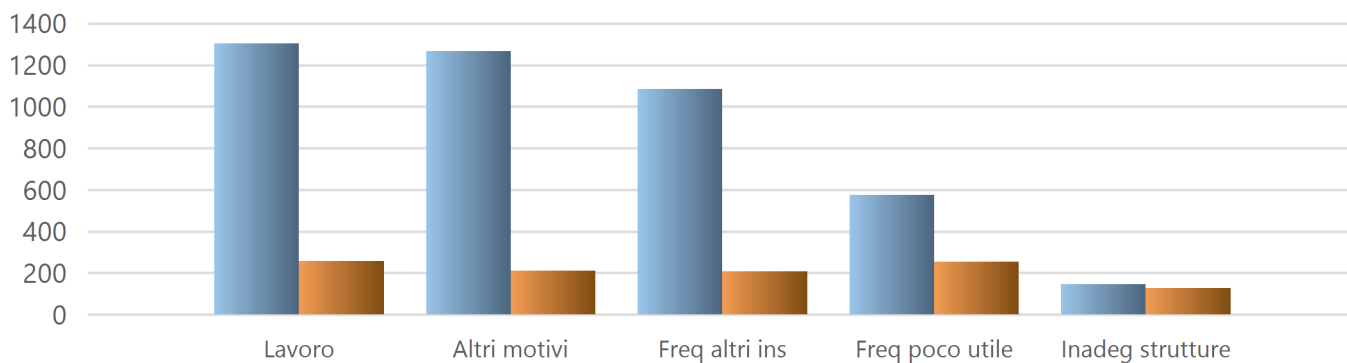
c) sono poi riportati i valori medi delle valutazioni per i moduli che hanno avuto almeno 5 questionari validi;

d) il report si chiude con i commenti liberi degli studenti.

Si ricorda in ultimo che il "giudizio complessivo sull'insegnamento" non rappresenta il risultato di un calcolo della media delle valutazioni sulle precedenti domande, ma emerge direttamente da un item del questionario, al quale rispondono gli studenti.

Ragioni scarsa frequenza lezioni (A e B)

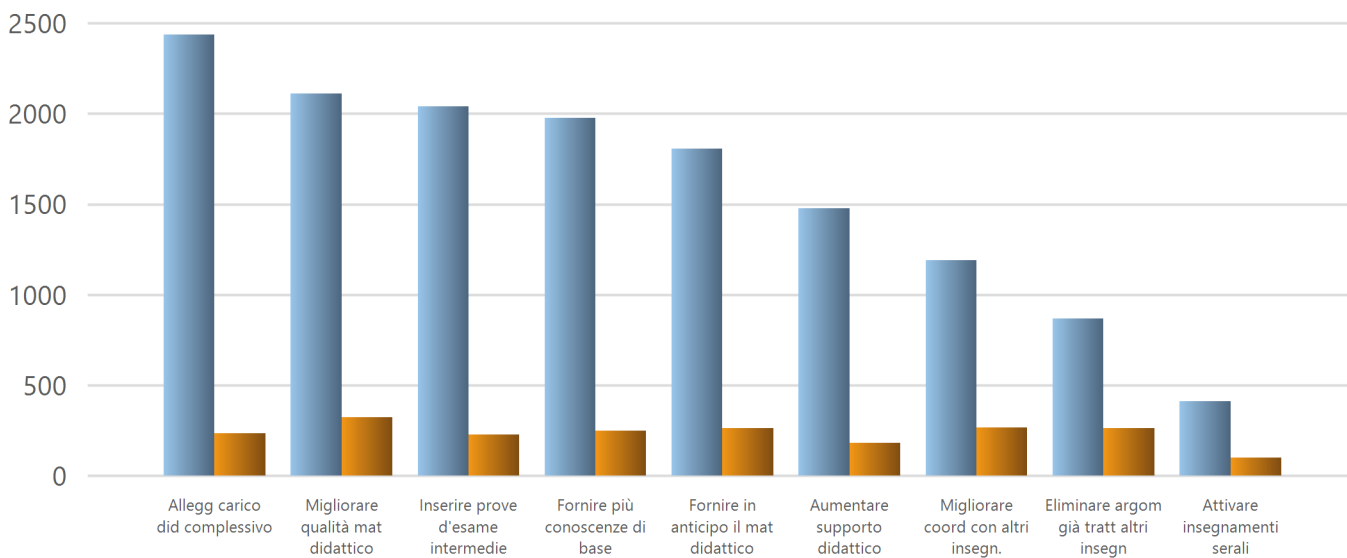
GRUPPO A GRUPPO B



Motivo	Gr. A	Gr. B
P01-Lavoro	1302	256
P02-Frequenza lezioni di altri insegnanti	1085	208
P03-Frequenza poco utile ai fini della preparazione dell'esame	575	253
P04-Le strutture dedicate all'attività didattica non consentono la frequenza agli studenti interessati	147	126
P05-Altri motivi	1265	211

Suggerimenti per il miglioramento della didattica (A e B)

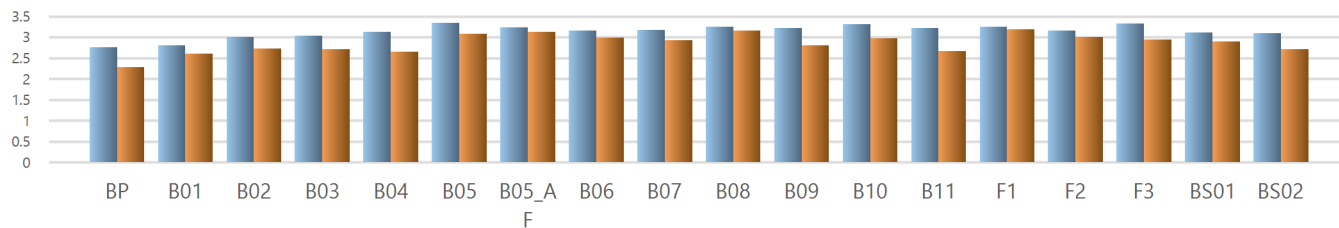
GRUPPO A GRUPPO B



Suggerimento	Gr. A	Gr. B
S01-Alleggerire il carico didattico complessivo	2436	236
S02-Aumentare l'attività di supporto didattico	1479	181
S03-Fornire più conoscenze di base	1977	249
S04-Eliminare dal programma argomenti già trattati in altri insegnamenti	868	264
S05-Migliorare il coordinamento con altri insegnamenti	1191	268
S06-Migliorare la qualità del materiale didattico	2112	324
S07-Fornire in anticipo il materiale didattico	1807	263
S08-Inserire prove d'esame intermedie	2039	228
S09-Attivare insegnamenti serali	411	101

Media valutazioni risposte studenti frequentanti A.A. corrente (A) e anni precedenti (B)

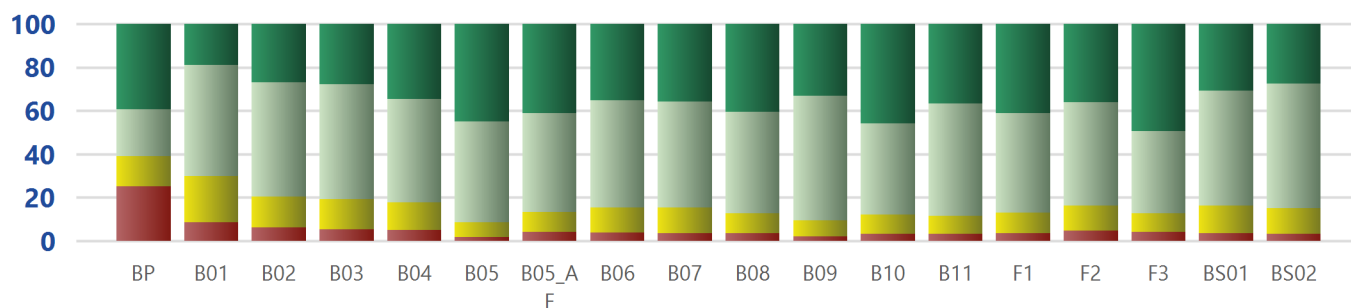
GRUPPO A GRUPPO B



GR	BP	B01	B02	B03	B04	B05	B05_A	B06	B07	B08	B09	B10	B11	F1	F2	F3	BS01	BS02
A	2.8	2.8	3.0	3.0	3.1	3.3	3.2	3.2	3.2	3.2	3.2	3.3	3.2	3.2	3.2	3.3	3.1	3.1
B	2.3	2.6	2.7	2.7	2.6	3.1	3.1	3.0	2.9	3.2	2.8	3.0	2.7	3.2	3.0	2.9	2.9	2.7

Distribuzione freq. % A.A. corrente (Gruppo A)

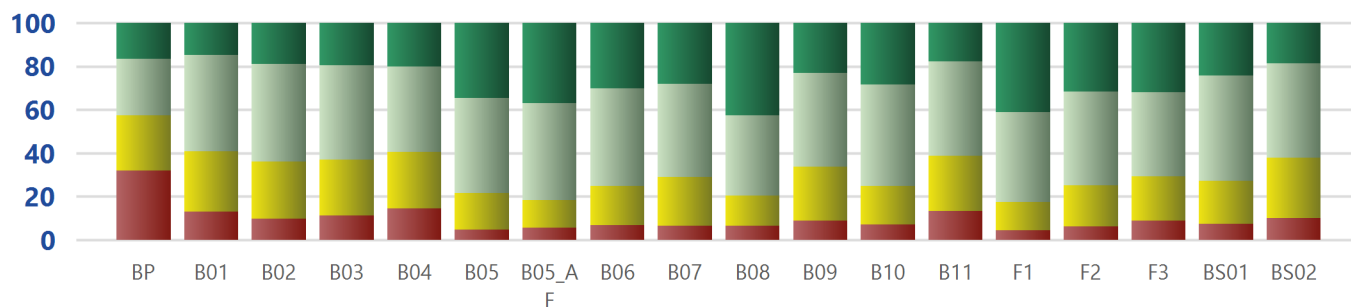
% val "4" % val "3" % val "2" % val "1"



VAL	BP	B01	B02	B03	B04	B05	B05_A	B06	B07	B08	B09	B10	B11	F1	F2	F3	BS01	BS02
4	39.4	19.1	27.0	28.0	34.7	45.0	41.1	35.3	35.8	40.5	33.2	46.0	36.6	41.1	36.1	49.3	30.8	27.4
3	21.5	51.1	52.6	52.8	47.5	46.5	45.7	49.3	48.7	46.7	57.3	41.8	51.7	45.8	47.6	37.9	53.0	57.5
2	14.1	21.0	14.3	13.8	12.6	6.7	9.0	11.6	12.0	9.2	7.5	8.9	8.3	9.5	11.7	8.6	12.6	11.7
1	25.1	8.7	6.1	5.4	5.1	1.8	4.3	3.8	3.5	3.6	2.0	3.4	3.3	3.6	4.7	4.2	3.6	3.4

Distribuzione freq. % A.A. precedenti (Gruppo B)

% val "4" % val "3" % val "2" % val "1"



VAL	BP	B01	B02	B03	B04	B05	B05_A	B06	B07	B08	B09	B10	B11	F1	F2	F3	BS01	BS02
4	16.7	14.8	18.8	19.4	20.2	34.7	37.0	30.1	28.2	42.6	23.2	28.4	17.9	41.2	31.8	32.1	24.2	18.5
3	25.9	44.2	45.0	43.5	39.1	43.7	44.8	44.9	43.0	37.0	43.1	46.7	43.3	41.2	43.1	38.7	48.4	43.5
2	25.6	28.0	26.5	25.8	26.1	16.9	12.7	18.3	22.5	13.9	25.0	17.7	25.6	13.2	18.7	20.3	20.0	27.8
1	31.8	12.9	9.7	11.3	14.6	4.7	5.6	6.7	6.4	6.5	8.8	7.1	13.2	4.4	6.4	9.0	7.4	10.2