

UNIVERSITÀ DI PISA PRESIDIO DELLA QUALITÀ

Questionario studenti sulla didattica a.a. 2023 / 2024
primo e secondo semestre
(periodo di osservazione novembre 2023 - luglio 2024)

Dipartimento di:

Economia e management

Corso di Studio in:

EAZ-L

Economia Aziendale

LEGENDA VALUTAZIONI STANDARD sulle affermazioni contenute nei vari item: **n° Questionari A:** 9.162 **n°r B:** 1.116

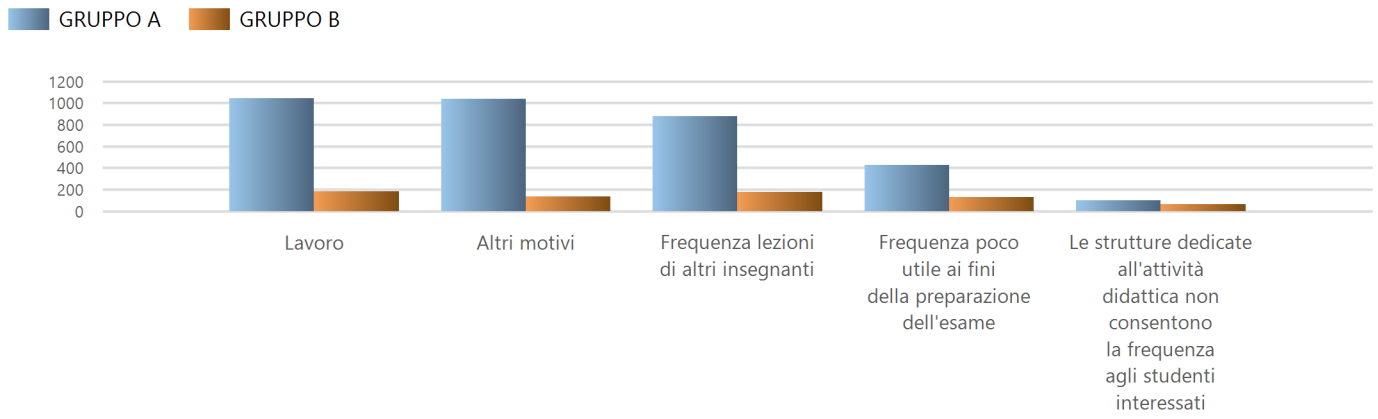
1 = giudizio totalmente negativo
 2 = più no che sì
 3 = più sì che no
 4 = giudizio totalmente positivo

		Me A	N°Risp	Me B	N°Risp
BP	La mia presenza alle lezioni è stata nell'a.a. 2023-24: (1 = frequenza nulla o inferiore al 25%; 2 = frequenza fra il 25% e il 50%; 3 = frequenza fra il 50% e il 75%; 4 = frequenza oltre il 75%)	2,9	9.162	2,3	1.116
B01	Le mie conoscenze preliminari sono risultate sufficienti per la comprensione degli argomenti del programma d'esame?	2,8	9.162	2,6	1.116
B02	Il carico di studio dell'insegnamento è proporzionato ai crediti assegnati?	3,1	9.162	2,8	1.116
B03	Il materiale didattico (indicato e disponibile) è adeguato per lo studio della materia?	3,1	9.162	2,8	1.116
B04	Le modalità di esame sono state definite in modo chiaro?	3,2	9.162	2,8	1.116
B05	Gli orari di svolgimento di lezioni, esercitazioni e altre eventuali attività didattiche sono rispettati?	3,4	6.003	3,1	490
B05_AF	Le aule in cui si sono svolte le lezioni sono risultate adeguate? (si vede, si sente, si trova posto)	3,3	5.502	3,2	408
B06	Il docente stimola/motiva l'interesse verso la disciplina?	3,2	6.003	3,0	490
B07	Il docente espone gli argomenti in modo chiaro?	3,2	6.003	3,0	490
B08	Le attività didattiche integrative - esercitazioni, tutorati, laboratori (compresi quelli linguistici) - sono utili all'apprendimento della materia?	3,3	3.106	3,2	308
B09	L'insegnamento è stato svolto in maniera coerente con quanto dichiarato sul portale Valutami?	3,3	6.003	2,9	490
B10	Il docente è reperibile per chiarimenti e spiegazioni?	3,4	5.940	3,0	827
B11	Quanto ritieni che il/la docente sia rispettoso/a dei principi di eguaglianza e pari opportunità?	3,3	9.162	2,8	1.116
F1	Eventuale domanda aggiuntiva del Dipartimento	3,2	7.059	3,1	873
F2	Eventuale domanda aggiuntiva del Dipartimento	3,2	7.335	3,0	939
F3	Eventuale domanda aggiuntiva del Dipartimento	3,4	7.457	3,0	916
BS01	Sono interessato/a agli argomenti trattati nel corso di insegnamento?	3,1	9.162	3,0	1.116
BS02	Giudizio complessivo sull'insegnamento	3,1	9.162	2,8	1.116

INFORMAZIONI SULLE SPECIFICHE DI ELABORAZIONE DEI RISULTATI:

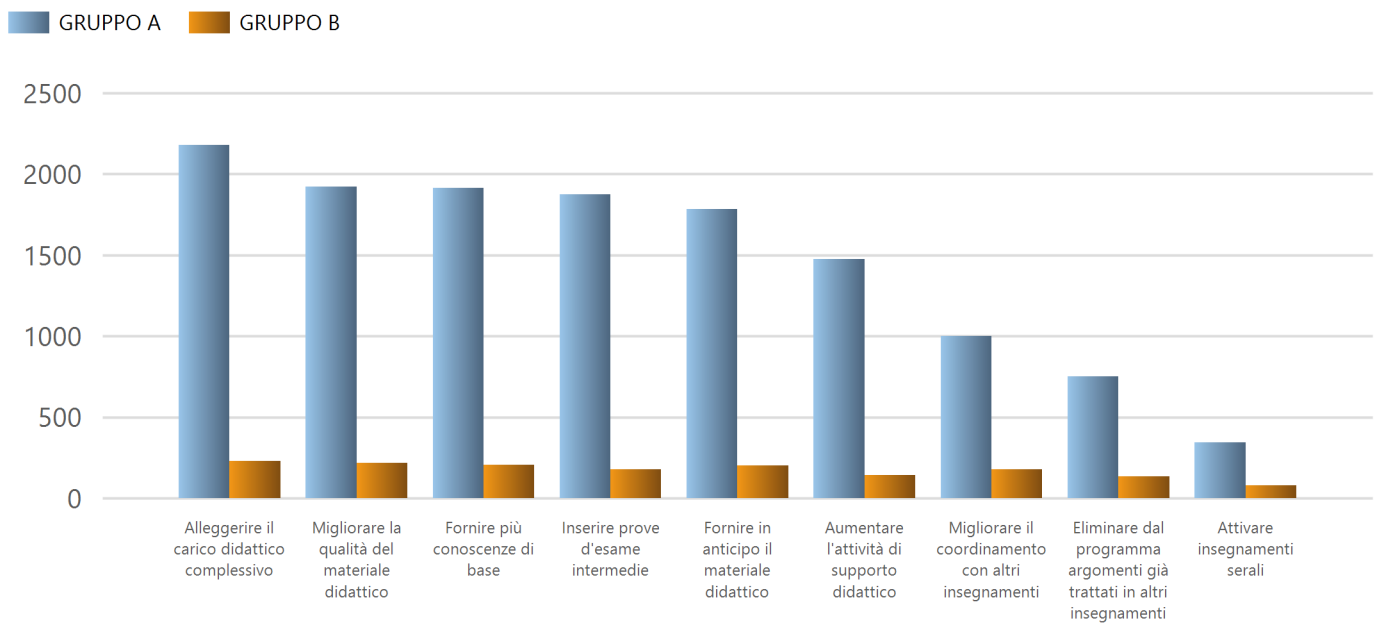
- a) i risultati sono stratificati su 2 gruppi di rispondenti (gruppi A e B): il primo è relativo agli studenti che hanno dichiarato di aver frequentato il corso nell'a.a. corrente, il secondo è composto da coloro che hanno frequentato in a.a. precedenti ma con lo stesso docente;
- b) oltre al totale dei quest. compilati viene riportato in tabella, accanto alla media delle valutazioni, anche il n° di risposte valide per singola domanda;
- c) sono poi riportati i valori medi delle valutazioni per i moduli che hanno avuto almeno 5 questionari validi;
- d) il report si chiude con i commenti liberi degli studenti.
- Si ricorda in ultimo che il "giudizio complessivo sull'insegnamento" non rappresenta il risultato di un calcolo della media delle valutazioni sulle precedenti domande, ma emerge direttamente da un item del questionario, al quale rispondono gli studenti.

Ragioni scarsa frequenza lezioni (A e B)



Motivo	Gr. A	Gr. B
Altri motivi	1036	132
Frequenza lezioni di altri insegnanti	878	179
Frequenza poco utile ai fini della preparazione dell'esame	426	128
Lavoro	1044	184
Le strutture dedicate all'attività didattica non consentono la frequenza agli studenti interessati	100	65

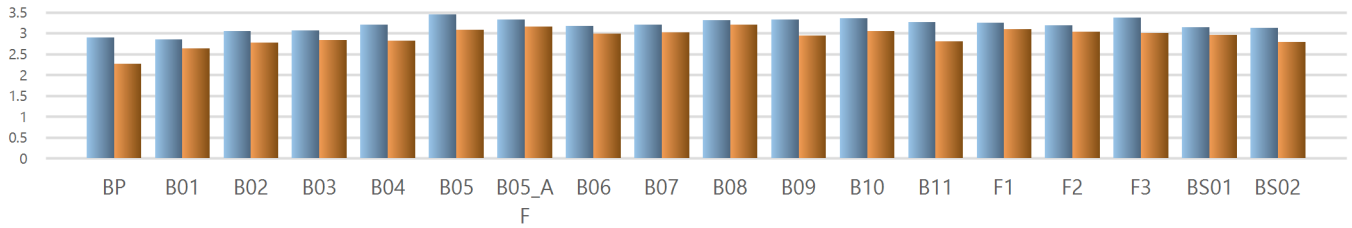
Suggerimenti per il miglioramento della didattica (A e B)



Suggerimento	Gr. A	Gr. B
Alleggerire il carico didattico complessivo	2180	230
Attivare insegnamenti serali	345	79
Aumentare l'attività di supporto didattico	1475	144
Eliminare dal programma argomenti già trattati in altri insegnamenti	751	134
Fornire in anticipo il materiale didattico	1786	201
Fornire più conoscenze di base	1914	206
Inserire prove d'esame intermedie	1877	179
Migliorare il coordinamento con altri insegnamenti	1001	180
Migliorare la qualità del materiale didattico	1921	217

Media valutazioni risposte studenti frequentanti A.A. corrente (A) e anni precedenti (B)

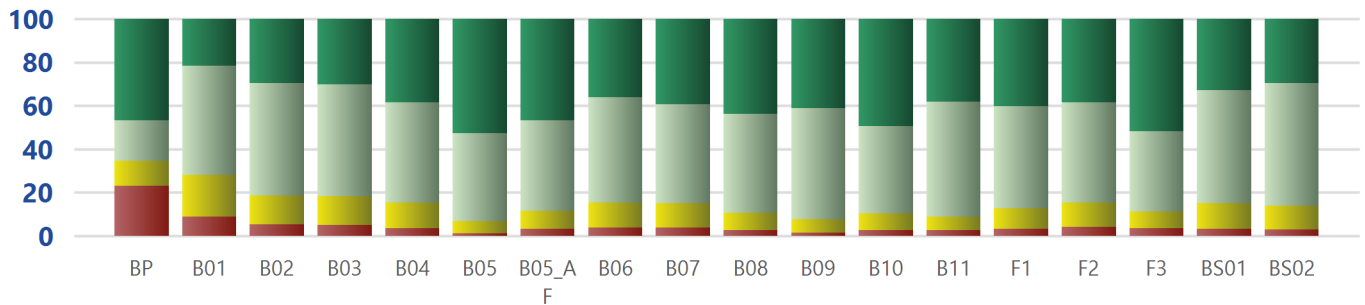
GRUPPO A GRUPPO B



GR	BP	B01	B02	B03	B04	B05	B05_A	B06	B07	B08	B09	B10	B11	F1	F2	F3	BS01	BS02
A	2.9	2.8	3.1	3.1	3.2	3.4	3.3	3.2	3.2	3.3	3.3	3.4	3.3	3.2	3.2	3.4	3.1	3.1
B	2.3	2.6	2.8	2.8	2.8	3.1	3.2	3.0	3.0	3.2	2.9	3.0	2.8	3.1	3.0	3.0	3.0	2.8

Distribuzione freq. % A.A. corrente (Gruppo A)

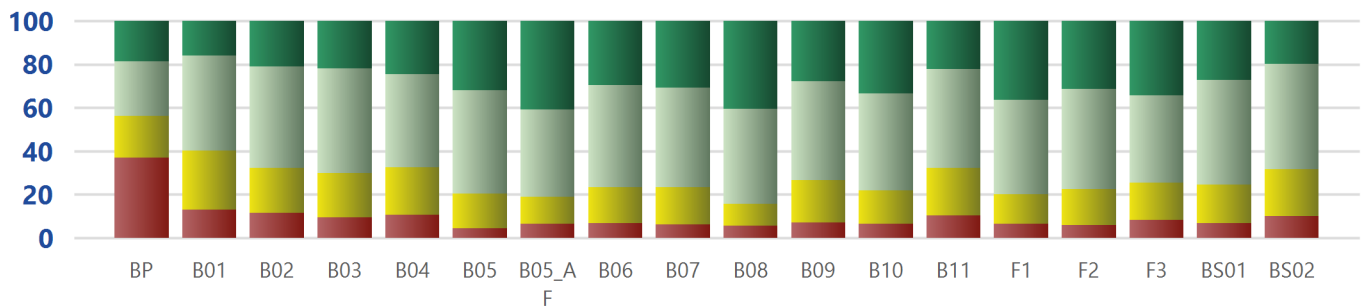
% val "4" % val "3" % val "2" % val "1"



VAL	BP	B01	B02	B03	B04	B05	B05_A	B06	B07	B08	B09	B10	B11	F1	F2	F3	BS01	BS02
4	46.6	21.6	29.6	30.3	38.4	52.7	46.8	36.0	39.4	43.7	41.2	49.3	38.1	40.3	38.6	51.6	32.9	29.6
3	18.9	50.3	51.7	51.5	46.1	40.6	41.7	48.5	45.5	45.7	51.0	40.4	52.9	46.9	46.0	37.2	52.1	56.3
2	11.4	19.3	13.4	13.3	11.9	5.4	8.2	11.5	11.1	8.0	6.3	7.5	6.4	9.4	11.3	7.7	11.7	11.1
1	23.1	8.8	5.3	5.0	3.6	1.3	3.3	4.0	4.0	2.6	1.4	2.8	2.6	3.4	4.1	3.5	3.4	2.9

Distribuzione freq. % A.A. precedenti (Gruppo B)

% val "4" % val "3" % val "2" % val "1"



VAL	BP	B01	B02	B03	B04	B05	B05_A	B06	B07	B08	B09	B10	B11	F1	F2	F3	BS01	BS02
4	18.7	16.0	20.9	22.0	24.6	32.0	40.7	29.6	30.8	40.6	28.0	33.4	22.2	36.3	31.4	34.3	27.3	19.7
3	25.2	43.7	46.8	48.3	42.9	47.6	40.4	46.9	45.7	43.8	45.3	44.7	45.6	43.5	46.0	40.4	48.1	48.7
2	19.2	27.3	20.9	20.3	21.8	15.9	12.3	16.7	17.3	10.1	19.6	15.2	21.8	13.5	16.5	17.0	17.8	21.7
1	36.9	12.9	11.5	9.5	10.7	4.5	6.6	6.7	6.1	5.5	7.1	6.7	10.4	6.6	6.1	8.3	6.7	9.9